



GREENPARK  
Villas

· VILLA LILAS ·

GRAND-SACONNEX

# GREENPARK

Villas

## PLAN | VILLA LILAS

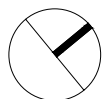
### Jardin

#### SURFACES

Habitable	126.4 m <sup>2</sup>
Sous-sol	97.6 m <sup>2</sup>
Utile	224.0 m <sup>2</sup>
Parcelle	411.0 m <sup>2</sup>
Terrasse	25.0 m <sup>2</sup>
Jardin	97.0 m <sup>2</sup>
Nombre parking	2



N



ÉCHELLE : 1/75

GREENPARK VILLAS · GRAND-SACONNEX

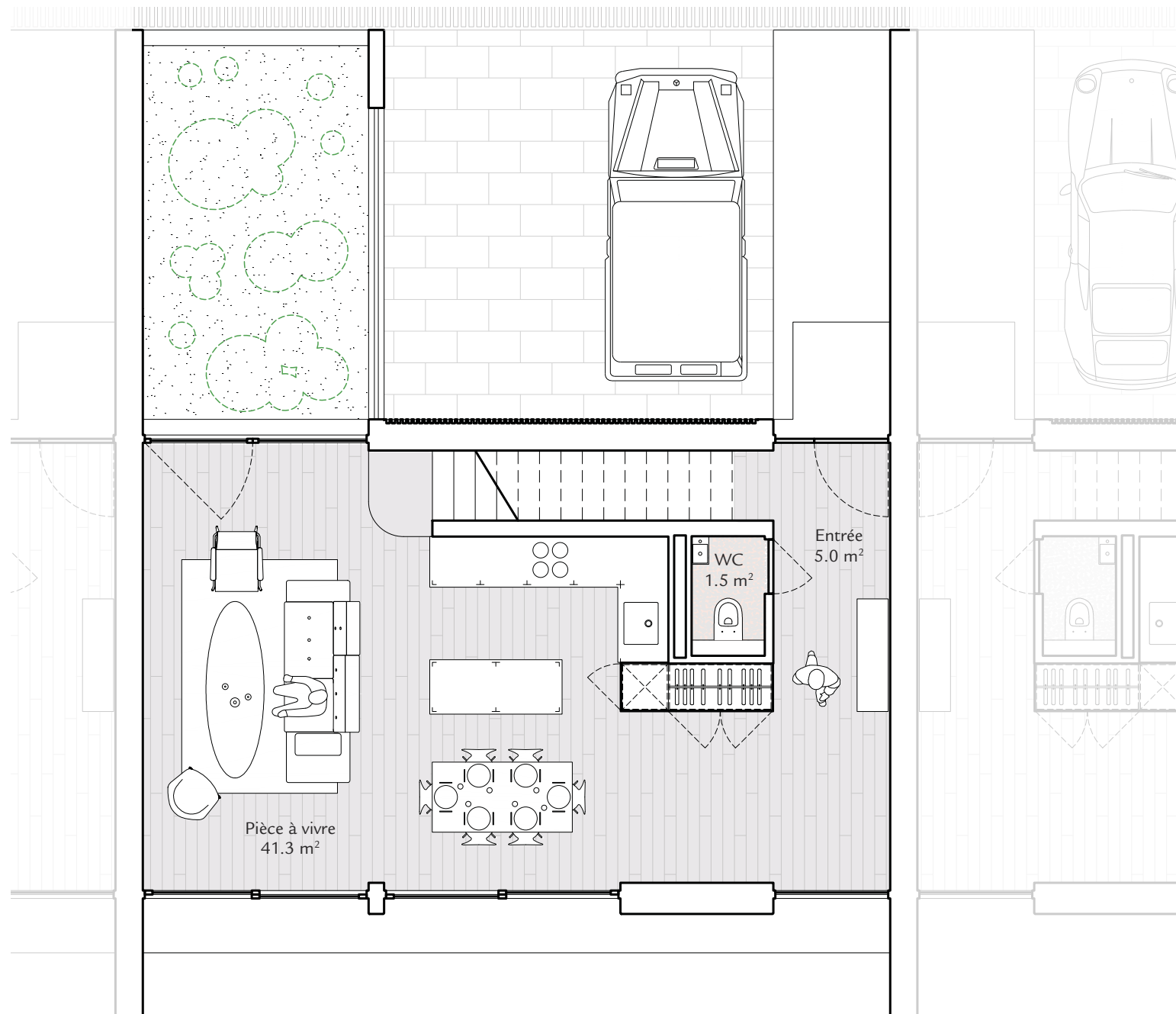
# GREENPARK

Villas

## PLAN | VILLA LILAS

### Rez-de-chaussée

Entrée	5.0 m <sup>2</sup>
WC	1.5 m <sup>2</sup>
Pièce à vivre	41.3 m <sup>2</sup>

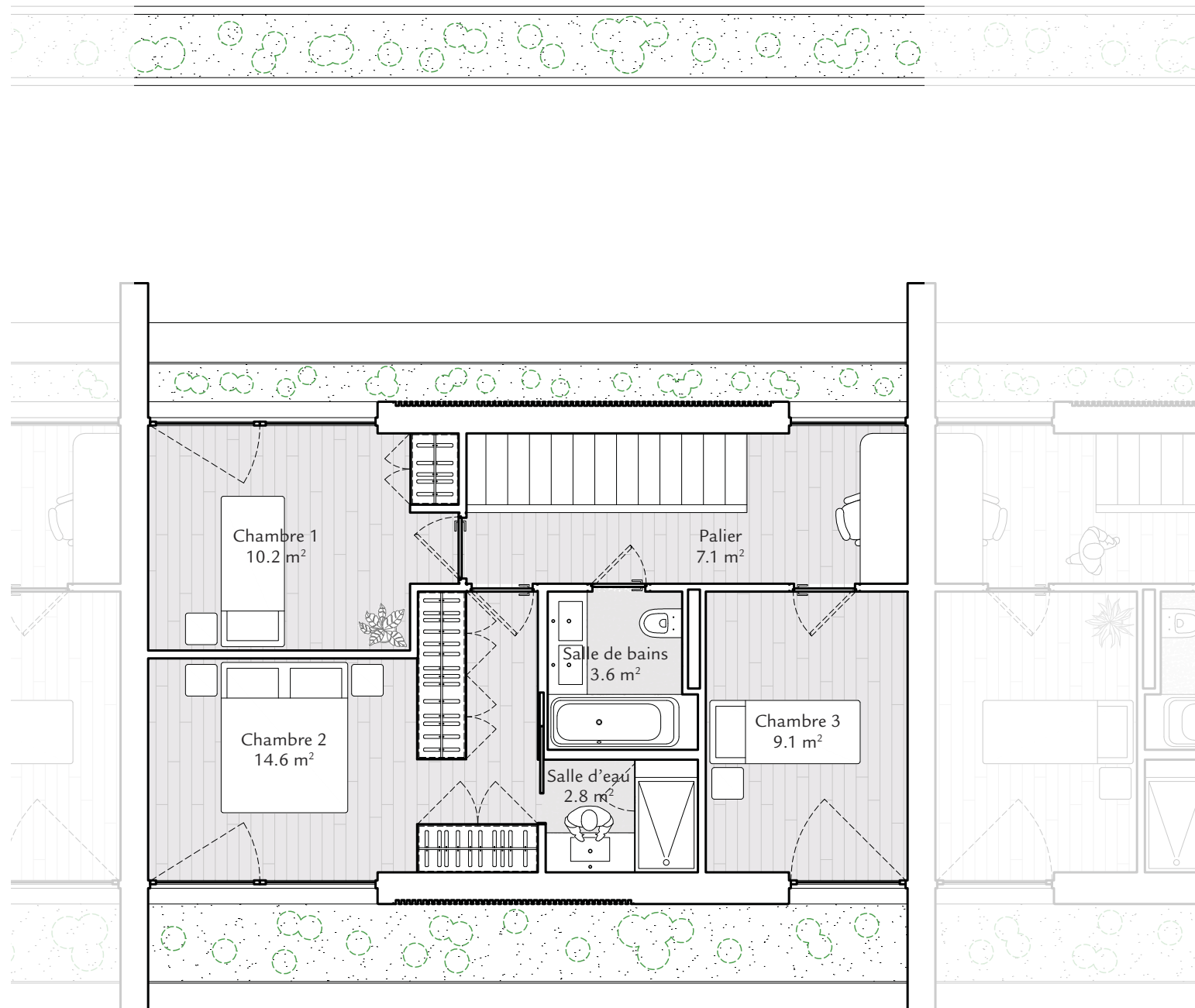


ÉCHELLE : 1/75

PLAN | VILLA LILAS

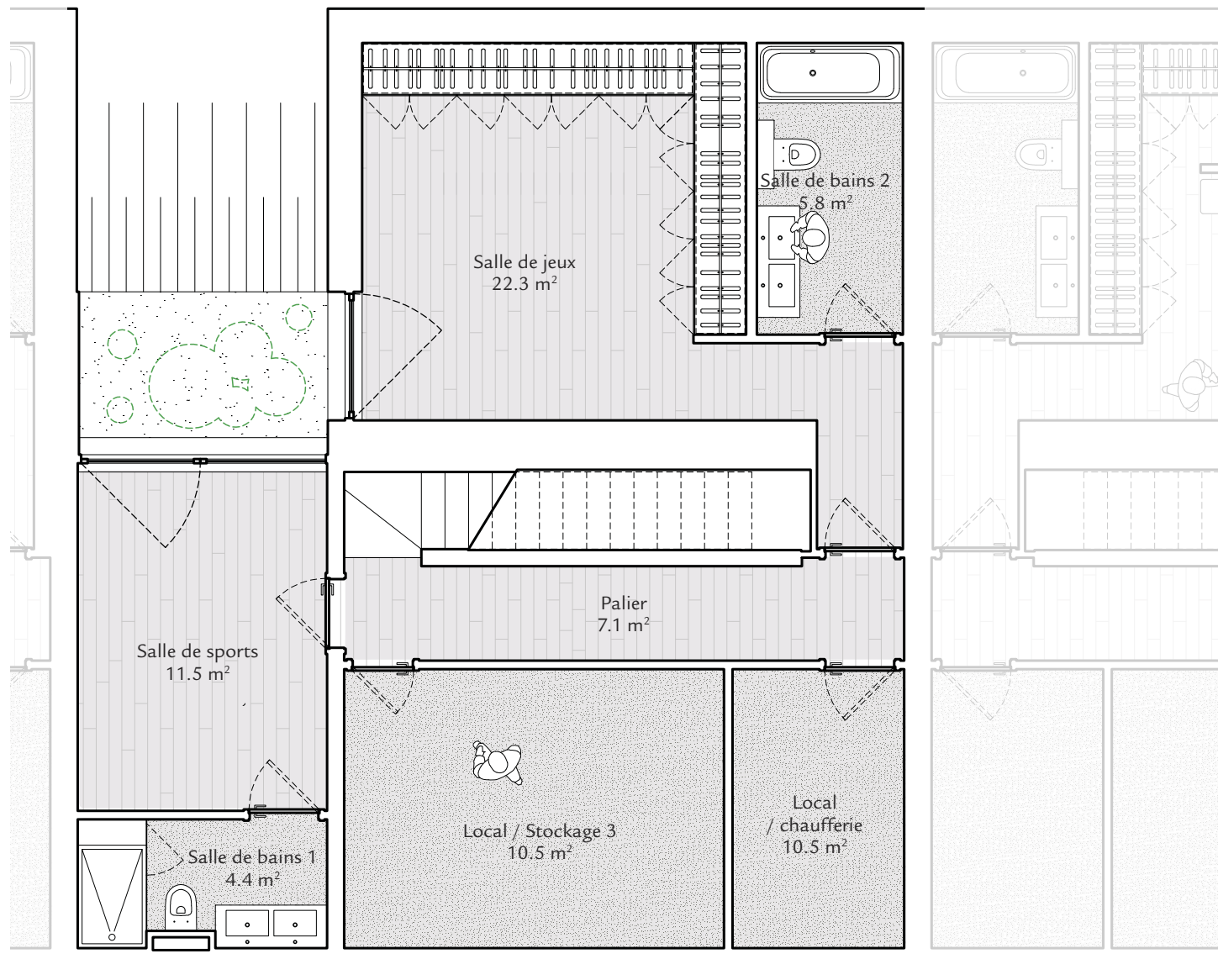
1<sup>re</sup> étage

Chambre 1	10.2 m <sup>2</sup>
Chambre 2	14.6 m <sup>2</sup>
Chambre 3	9.1 m <sup>2</sup>
Salle d'eau	2.8 m <sup>2</sup>
Salle de bains	3.6 m <sup>2</sup>
Palier	7.1 m <sup>2</sup>



PLAN | VILLA LILAS  
Sous-sol

Salle de sports	11.5 m <sup>2</sup>
Salle de bains 1 (en option)	4.4 m <sup>2</sup>
Salle de jeux	23.2 m <sup>2</sup>
Salle de bains 2 (en option)	5.8 m <sup>2</sup>
Palier	7.1 m <sup>2</sup>
Local / chaufferie	10.5 m <sup>2</sup>



N

